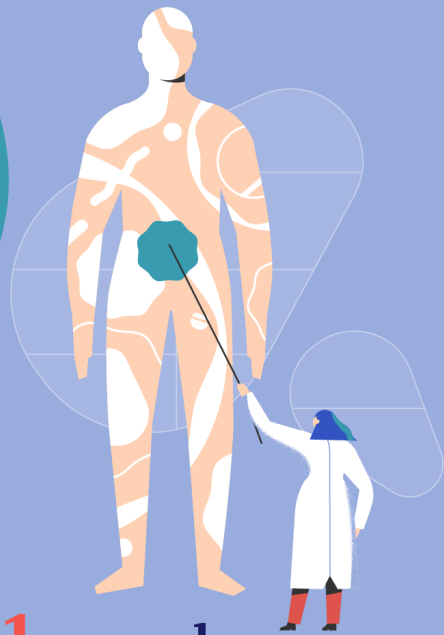


# Síndrome Intestino Irritável



Afeta **1** em cada **10** adultos

**1.000.000** de portugueses afetados

Mais frequente em mulheres a partir dos **45 anos**

Uma das causas mais comuns de absentismo laboral.

## Diagnóstico sintomático

Dor abdominal recorrente;  
Alterações do trânsito intestinal;  
Aumento dos gases;  
Distensão abdominal.

É a doença mais frequente do aparelho digestivo.

**75%** com ansiedade e depressão associadas.

Doença crónica, de causa multifactorial, por distúrbio na comunicação cérebro-intestino.

Tratamento



Fármacos



Atividade física



Aconselhamento nutricional



Terapêutica comportamental